

令和3年度 学校評価（職員自己評価）集計結果

(R4. 2. 21～2. 25実施 評価者23人)

ながたゆめのつばさこども園学校評価委員会

A 十分達成 されている	B 達成されている	C 取り組まれている が十分でない	D 取り組みが 不十分である
--------------------	--------------	-------------------------	----------------------

1 教育内容の評価

①幼保連携型認定こども園教育・保育要領を踏まえ、園の保育方針に沿った指導計画が定められているか

A	12
B	10
C	1
D	0

②園の保育方針に合わせ、教育・保育計画が子どもの発達や実態をもとに立てられているか

A	8
B	13
C	2
D	0

③教育・保育計画をもとに日々の保育が行われ、適切な振り返りを踏まえ日々の保育を行うことができたか

A	1
B	15
C	7
D	0

④子ども理解に努め、一人ひとりをよく理解し、発達に即した保育の展開及びかわりを行うことができたか

A	4
B	18
C	1
D	0

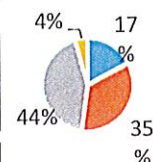
⑤園児の主体的な遊びを援助するよう環境を整え、教育的な意図をもってかわることができるか

A	3
B	18
C	2
D	0

2 職員間の連携

①報告、連絡、相談を心がけ、職員間の連携をはかることができたか

A	4
B	8
C	10
D	1



②わからないことをそのままにせず、進んで理解に努めることができたか

A	5
B	13
C	5
D	0

③情報交換を積極的に行うことができたか

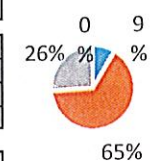
A	2
B	17
C	4
D	0

④子どもの様子や保護者への連絡など申し送りを丁寧に行うことができたか

A	8
B	14
C	1
D	0

⑤職員間で意見交換を行い、保育の向上につなげることができたか

A	2
B	15
C	6
D	0



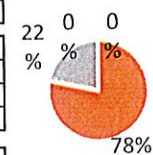
3 研修と研究・資質向上

①子どもたちの生活がより充実するために教材研究や保育技術の向上に意識して努めているか

A	3
B	15
C	5
D	0

②よりよい保育の展開のために苦手な分野にも積極的に取り組んでいるか

A	0
B	18
C	5
D	0

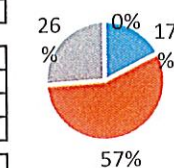


③研修会に参加し、学んだことを保育に生かすことができたか

A	5
B	14
C	3
D	0

④研修会で学んだことを同僚などに共有することができたか

A	4
B	13
C	6
D	0



⑤服装や身だしなみに留意し、園のガイドラインを守ることができたか。

A	12
B	11
C	0
D	0

4 安全管理・衛生管理

①安全な園生活の見直しを積極的に行い、衛生管理及び整理整頓に努めることができたか

A	6
B	16
C	1
D	0

②常にけがや危険のリスクを想定し、子どもとすごすことができたか

A	7
B	14
C	2
D	0

③安全点検表等に基づき定期的な点検や管理を行うことができたか

A	13
B	9
C	1
D	0

④睡眠チェックについて、適切に行うことができたか

A	14
B	9
C	0
D	0

⑤避難訓練、防犯、自然災害への備えを行うことができたか

A	12
B	11
C	0
D	0

5 保護者との連携

①守秘義務を順守し、園の運営を行ったか

A	20
B	3
C	0
D	0

②園行事に関して保護者と協力して行うことができたか

A	15
B	7
C	1
D	0

③保護者に子どもの様子を伝え、よい面を積極的に伝えることができたか

A	12
B	11
C	0
D	0

④保育の内容や園での活動を積極的に発信することができたか

A	10
B	13
C	0
D	0

⑤子育て支援や地域との連携を積極的に行うことができたか

A	5
B	18
C	0
D	0

自己評価の結果

「職員間の連携」

「研修と研究・資質向上」

上記2項目において「取り組まれているが十分でない」との評価となった。
 (「職員間の連携」では最大48%、「研修と研究・資質向上」では23~26%)

学校評価の結果を踏まえ、今後の課題として、「職員間の連携」においては、一人ひとりの保育者が職員間の情報共有や報連相についての必要性を改めて認識し、情報伝達の方法に工夫し、改善していく。

「研修と研究・資質向上」については、子どもの心に寄りそう良き保育者になるために一人ひとりの先生が学ぶ姿勢を持ち、研鑽に努め、より良い保育の展開を目指す姿勢が必要である。
 以上、今年度の職員による学校評価内容に基づき、次年度に向けて具体的な取り組みを講じ、改善されるよう努めてまいります。

報告：園長 古澤 小百合